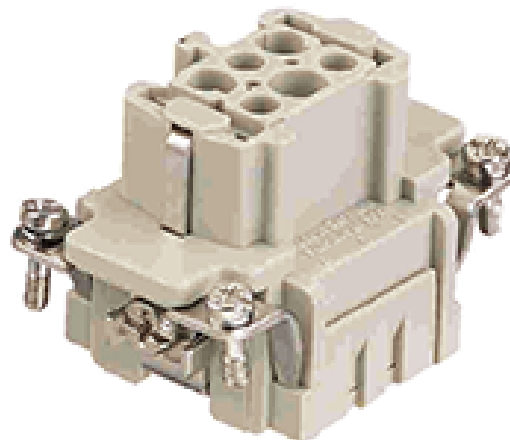


## IDENTIFICACIÓN

**CATEGORÍA:** Insertos  
**SERIE:** Han E

## VERSIÓN

**MÉTODO DE TERMINACIÓN:** Terminación de crimpado  
**GÉNERO:** Hembra  
**TAMAÑO:** 6B  
**NÚMERO DE CONTACTOS:** 6  
**CONTACTO PE:** Si  
**DETALLES:** Solicite los contactos de crimpado por separado.



**No. PARTE. 09 33 006 2702**

## CARACTERÍSTICAS TÉCNICAS

**SECCIÓN DEL CONDUCTOR:** 0.14 ... 4 mm<sup>2</sup>  
**SECCIÓN DEL CONDUCTOR:** AWG 26 ... AWG 12  
**CORRIENTE NOMINAL:** 16 A  
**VOLTAJE NOMINAL:** 500 V  
**VOLTAJE DE IMPULSO NOMINAL:** 6 kV  
**GRADO DE CONTAMINACIÓN:** 3  
**VOLTAJE NOMINAL ACC. A UL:** 600 V  
**VOLTAJE NOMINAL ACC. A CSA:** 600 V  
**RESISTENCIA DE AISLAMIENTO:** >1010 Ω  
**LIMITING TEMPERATURE:** -40 ... +125 °C  
**CICLOS DE VIDA:** ≥500

## ESPECIFICACIONES Y APROBACIONES

**ESPECIFICACIONES:** EN 60664-1 /IEC 61984  
**APROBACIONES:** DNV GL  
**UL / CSA:** UL 1977 ECBT2.E235076  
 UL 2237 PVVA2.E318390  
 CSA-C22.2 No. 182.3 PVVA8.  
 E318390

## PROPIEDADES MATERIALES

**MATERIAL (INSERTO):** Policarbonato (PC)  
**COLOR (INSERTO):** RAL 7032 (gris guijarro)  
**CLASE DE INFLAMABILIDAD DEL MATERIAL SEGÚN. SEGÚN UL 94:** V-0  
**ROHS:** Cumple con la exención 6 (c): aleación de cobre que contiene hasta un 4% de plomo en peso  
**EXENCIONES DE ROHS:** Cumple con la exención 50  
**ESTADO ELV:**  
**CHINA ROHS:**  
**REACH SUSTANCIAS DEL ANEXO XVII:** No  
**ALCANCE ANEXO XIV SUSTANCIAS:** No  
**REACH SUSTANCIAS SVHC:** Si  
**REACH SUSTANCIAS SVHC:** Dirigir

## DATOS COMERCIALES

**Tamaño de empaque** 1  
**Peso neto** 38.8 g  
**País de origen** Alemania  
**Número de tarifa de aduana europea eCl@ss** 85366990  
 27440205 Inserto de contacto para conectores industriales

