

IDENTIFICACIÓN

CATEGORÍA:	Módulos
SERIE:	Han-Modular®
TIPO DE CONTACTO:	Han® Módulo DDD

VERSIÓN

MÉTODO DE TERMINACIÓN:	Terminación de crimpado
GÉNERO:	Macho
NÚMERO DE CONTACTOS:	17
DETALLES:	Solicite los contactos de crimpado por separado.

CARACTERÍSTICAS TÉCNICAS

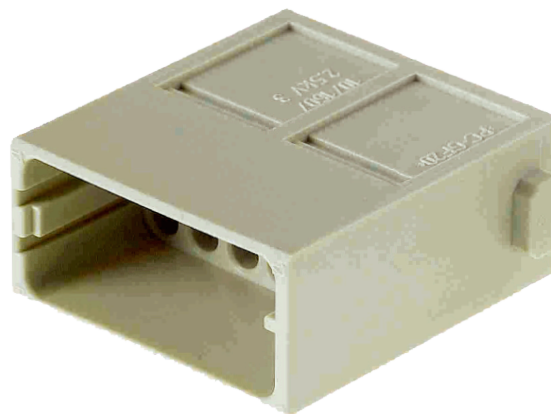
SECCIÓN DEL CONDUCTOR:	0.14 ... 2.5 mm ²
CORRIENTE NOMINAL:	10 A
VOLTAJE NOMINAL:	160 V
VOLTAJE DE IMPULSO NOMINAL:	2.5 kV
GRADO DE CONTAMINACIÓN:	3
VOLTAJE NOMINAL ACC. A UL:	250 V
RESISTENCIA AL AISLAMIENTO:	>1010 Ω
LIMITAR LA TEMPERATURA:	-40 ... +125 °C
CICLOS DE VIDA:	≥500
CICLOS DE ACOPLAMIENTO CON OTROS COMPONENTES DE LA HMC:	≥10,000

PROPIEDADES MATERIALES

MATERIAL (INSERTO):	Policarbonato (PC)
COLOR (INSERTO):	RAL 7032 (gris guijarro)
Clase de inflamabilidad del material según UL 94:	V-0
RoHS	Cumple
ESTADO ELV	Cumple
CHINA ROHS	e
REACH Sustancias del Anexo XVII	No
ALCANCE ANEXO XIV sustancias	No
REACH sustancias SVHC	No

ESPECIFICACIONES Y APROBACIONES

ESPECIFICACIONES:	EN 60664-1 IEC 61984
APROBACIONES:	DNV GL
UL / CSA:	UL 1977 ECBT2.E235076 UL 2237 PVVA2.E318390 CSA-C22.2 No. 182.3 PVVA8.E318390



No. PARTE. 09 14 017 3001

DATOS COMERCIALES

TAMAÑO DE EMPAQUE	2
PESO NETO	9.36 g
PAÍS DE ORIGEN	Alemania
NÚMERO DE TARIFA DE ADUANA EUROPEA	85389099
ECL@SS	27440217 Módulo para conectores industriales (potencia / señales)

